



# **Chaux magnésienne vive**

**La chaux naturelle active  
de LANDOR**

**LANDOR**

«L'assurance d'être satisfait»

[www.landor.ch](http://www.landor.ch)



## Comment obtenons-nous la chaux magnésienne vive

Le calcaire est brûlé dans des fours spéciaux à des températures comprises entre 1000 et 1200 °C. Le calcaire ( $\text{CaCO}_3$ ) conserve sa forme, mais il perd cependant 44 % de son poids en raison du dégagement de dioxyde de carbone ( $\text{CO}_2$ ). Cela permet de doubler pratiquement la concentration en éléments fertilisants. La chaux magnésienne vive ( $\text{CaO}$ ) est issue de ce procédé de transformation.

## La chaux magnésienne vive ameubli les sols

La chaux magnésienne vive est le seul calcaire qui est soluble à l'eau et de ce fait, permet une augmentation de la concentration des ions  $\text{Ca}^{2+}$  et  $\text{OH}^-$ . Alors que les ions  $\text{OH}^-$  neutralisent les acides nocifs, les ions  $\text{Ca}^{2+}$ , grâce à leur charge positive, lient les différents minéraux argileux et les acides humiques pour former de grands agrégats. Il s'agit du principe même de la formation d'agglomérats.

## La chaux magnésienne vive atténue l'érosion

Les dégâts dus à l'érosion sont la conséquence de l'obturation des pores par les particules fines d'argile qui empêche l'eau de s'infiltrer.

La chaux magnésienne vive est un moyen sûr pour créer une structure stable, poreuse et durable. De ce fait, les agrégats deviennent stables face à la pluie et à la pression des véhicules.

## La chaux magnésienne vive est la plus adaptée pour le chaulage des sols lourds

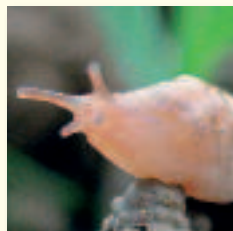
Dans les sols mi-lourds et lourds, en plus d'avoir un pH optimal, il est important que la chaux soit disponible. Afin de connaître la disponibilité de la chaux dans le sol, il faut utiliser de l'acide chlorhydrique avec une concentration de 10 % (produit disponible en droguerie).

Dans le cas où le sol écume, la chaux est disponible, si ce n'est pas le cas, il faut alors chauler avec de la chaux magnésienne vive même si le pH de la parcelle est alcalin.



## La chaux magnésienne vive est caustique pour les limaces.

La chaux magnésienne vive réduit la présence des limaces dans les cultures, de par son effet hygroscopique qui détruit les muqueuses des limaces.



## La chaux magnésienne vive combat les champignons nuisibles

### Hernie du chou

Dans les rotations chargées en colza et en autres crucifères, de même qu'en cultures maraîchères, l'hernie du chou entraîne des pertes de rendement et de qualité considérable. Le développement des spores est favorisé aussi avec un pH en dessous de 6.

La chaux magnésienne vive permet d'atteindre des pH élevés dans la couche arable durant plusieurs semaines ce qui empêche la germination des spores.

### Rhizoctone

Le rhizoctone brun de la betterave est une maladie cryptogamique que l'on rencontre surtout dans les sols dont la structure est endommagée, avec des faibles teneurs en calcium et en humus, dans les rotations chargées en betteraves et en présence de conditions météorologiques humides et chaudes. Grâce à son effet rapide sur le pH, la chaux magnésienne vive, associée à la floculation de l'argile et à l'amélioration de la structure, contribue à diminuer cette pression infectieuse.

### Pied noir

Le temps frais et pluvieux et les sols acides ainsi qu'un semis précoce favorisent l'apparition de la maladie. Un épandage de chaux magnésienne vive avant le semis favorise la structure grumeleuse du sol, diminue la battance et empêche le développement du champignon sur les racines.

**La chaux magnésienne vive est,** avec ces 15% de magnésium, adaptée pour les sols mi-lourds à lourds où les pH des sols sont en dessus de 6 en ce qui concerne la disponibilité du magnésium et du calcium.

#### **Emballage**

La chaux magnésienne vive est disponible en sacs de 50 kg auprès de votre LANDI. Pour les Bigs bags, veuillez nous consulter.

## **Recommandations d'application**

- Colza, carottes:** 1 à 2 t / ha 10 jours avant le semis
- Betterave:** 1-2 t / ha avant le semis, à incorporer entre 3 et 10 cm
- Pomme de terre:** 1-2 t / ha soit avant la plantation ou lors du buttage.

**Appel gratuit**  
**0800 80 99 60**  
**0800 LANDOR**

#### **LANDOR**

Rte de Chardonne 2  
1070 Puidoux

Tél 021 946 02 82

Fax 021 946 02 64

E-Mail [didier.banderet@landor.ch](mailto:didier.banderet@landor.ch)

Internet [www.landor.ch](http://www.landor.ch)

**LANDOR**

«L'assurance d'être satisfait»

[www.landor.ch](http://www.landor.ch)